

5メガピクセル ネットワーク型高速度カメラ

FASTEC IL5

IL5の特長

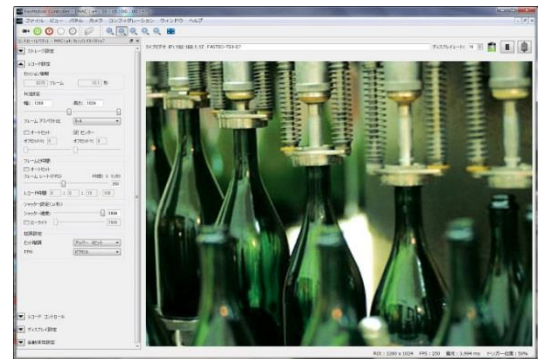


- 完全日本語対応
- IL5-Qは、2,560x1,440で359psの撮影が可能
- IL5-Hは、1,920x1,080ピクセルで634fpsの撮影が可能
- 日本語対応制御ソフトウェア
- 5メガピクセル CMOS 12ビットセンサー
- LANポート、SDカード、USBポート標準装備
- オプションで長時間録画機能を付加可能

IL5シリーズは、5メガピクセルまで対応可能なネットワーク型高速度カメラです。また、オプションで長時間録画機能を付加することができる機能も備わっています。

IL5シリーズ ラインナップ

IL5-Q	：	最大解像度	QSXGA	(2,560 x 2,048)
IL5-H	：	最大解像度	FHD	(1,980 x 1,080)
IL5-S	：	最大解像度	SXGA	(1,280 x 1,024)
IL5-L	：	最大解像度	SVGA	(800 x 600)



●標準高速度録画モード：高速度カメラモード

代表的なモデルのIL5-Hは、フルハイビジョン解像度

(1,920 x 1,080ピクセル)で634fpsの高速撮影ができ、分割フレームによりさらに高速撮影が可能になります。

●FasCorderモード：長時間録画モード（オプション）

IL5は、長時間録画機能を付加することができます。

内蔵のSSD（1TB/2TB）に直接画像を保存することで、最大30分以上の長時間高速録画も可能になります。

●FasFire：自動パーテーション

自動パーテーション機能を備えており、自動保存機能との組合せで連続撮影が可能になります。

●高感度撮影：ビニング機能とサブサンプリング機能

センサー感度を4倍に設定することが可能です。しかも、ビニング機能とサブサンプリング機能の組合せによって、ノイズ成分を最小にした高画質撮影が可能です。

●ポータブル

184mm x 112mm x 40mm、1kgと小型軽量の形状です。

●高速画像伝達

PCによる制御ソフトウェアFasMotionは、日本語に対応しており、ギガビット経由でカメラコントロールや高速画像転送を行うことができます。

●マルチストレージ

TS5は、USBポートやSDカードポートを標準装備しており、画像を保存することができます。

また、内蔵SSD（オプション）は、1TBと2TBの2つの容量から選択することができます。

FASTEC IL5

仕様	
センサー	12 Bits CMOS センサー (5μm スクエアピクセル)、モノクロモデル または カラーモデル
センサーモード	標準 ; ビニング 2x2、4x4; サブサンプリング2x2、4x4 ; 2xビニング+2xサブサンプル
最大解像度	IL5-Q:QSXGA 2,560x2,048 IL5-H:FHD 1,920x1,080 IL5-S: SXGA 1,280x1,024 IL5-L: SVGA 800x600
センサー感度	ISO 1,600~12,800 モノクロ ; ISO 800~6,400 カラー (撮影モードに依存)
シャッター	グローバル電子シャッターにより、2μ秒から41.667m秒まで設定が可能
イメージメモリー	4GB または8GB(オプション)
リムーバブルストレージ	SDHCカード(最大32GB)、USBメモリー
ファイルフォーマット	AVI、BMP、JPEG、TIFF、TIFF(raw)、Cinema DNG、CAP(raw)
レンズマウント	C-マウント(標準)、オプションでF-マウント及びPL-マウント
コミュニケーションポート	USB2.0(micro-B)、イーサネット(10/100/1000Base-T)
PCコントロールソフトウェア	FasMotionカメラコントロール ソフトウェア、ウェブブラウザ
外部I/O同期	Trigger In/Out、Sync In/Out、Arm In/Out、LVTTTL(3.3V)トリガーまたはコンタクトクローザー
マーカーデータ表示	FasMotionソフトウェア上の表示、XMLファイルへの出力
ビデオ出力	HDMI(1080P60、1080P30、720P、480P)
外部ボディ	アルミ製ハウジング
電源	10-26VDCのACアダプター (22W)
セッション長さ	標準高速モードでは、256MBから8GB まで設定可。長時間録画モードでは、SSDのフルサイズ。
動作環境	+5°C から +50°C
サイズ及び重量	184mm(W) X 112mm(H) X 40mm(D)、1.0Kg
WiFi(オプション)	802.11b/g/n、セキュリティ:open、WEP、WPA(2)-PSK
レンズマウント(オプション)	F-マウント、PL-マウント
内蔵ストレージ(オプション)	ソリッドステートディスク 1TBまたは2TB
長時間録画機能(オプション)	480MB/secの速度でSSDに非圧縮で録画可能(8GBメモリとSSDが必要)

○2つのモード別の代表的な撮影速度と解像度

カメラモデル	ノーマルモード (8GB イメージメモリーへの録画) * 1			長時間録画カメラモード(1TB SSD) * 2		
	解像度	時間	録画速度	時間@fps	録画速度	
IL5-Q: QSXGA	2560x2048 (QSXGA)	6.3 秒	253fps	34.9 分	91fps	
	2560x1440 (QHD)	6.3 秒	359fps	34.7 分	130fps	
	IL5-H: FHD:1080p	1920x1080 (FHD)	6.5 秒	634fps	34.7 分	231fps
		1440x1080	8.5 秒	634fps	34.7 分	308fps
	IL5-S: SXGA	1280x1024 (SXGA)	6.4 秒	991fps	34.7 分	366fps
		1280x1014	6.4 秒	1001fps	34.7 分	369fps
		1280x720 (HD)	6.5 秒	1403fps	34.7 分	520fps
		1000x1000	8.2 秒	1015fps	34.7 分	478fps
	IL5-L: SVGA	1024x768 (XGA)	8.1 秒	1316fps	34.7 分	610fps
		800x600 (SVGA)	10.4 秒	1677fps	34.7 分	993fps
800x450		10.5 秒	2221fps	34.7 分	1331fps	
768x576		6.8 秒	2764fps	34.7 分	1084fps	
640x480 (VGA)		8.3 秒	3289fps	34.7 分	1562fps	
	512x384	10.5 秒	4061fps	34.7 分	2441fps	
	320x240	17.4 秒	6267fps	42.8 分	5000fps	

※1 メモリーが4GBの場合は、時間が1/2になります。

※2 長時間録画カメラモードの際、内蔵SSDが2TBの場合録画時間は約2倍となります。

仕様は予告なく変更されることがあります。禁無断掲載 (2021/6/1)



株式会社 浅沼商会
産業機材事業部

〒103-0024 東京都中央区日本橋小舟町7-2 TEL 050(3647)2715
ヤクシビル2F FAX 03(6627)6715

〒550-0015 大阪市西区南堀江1-18-4 TEL 06(6538)3114
Osaka Metro 南堀江ビル5F FAX 06(6538)3115

販売代理店