
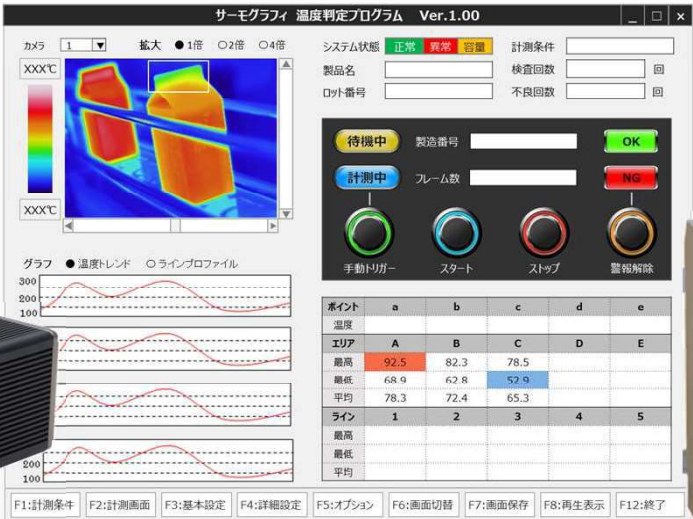


# 生産時の温度モニタとトレーサビリティを自動化！ プロセスコントロール向け 標準システム

## PLCとの連携でエビデンス管理を自動化！ 品質向上とトレーサビリティ強化を同時に実現



サーモカメラ



サーモグラフィ 温度判定プログラム Ver.1.00

カメラ 1 拡大 ●1倍 ○2倍 ○4倍

システム状態 正常 異常 停止

製品名 計測条件

ロット番号 検査回数


待機中 製造番号 OK

計測中 フレーム数 NG

手動トリガー スタート ストップ 警報解除

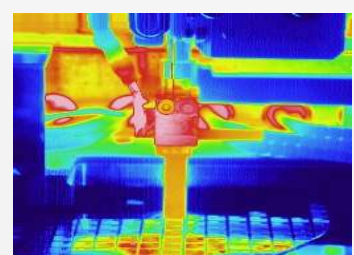
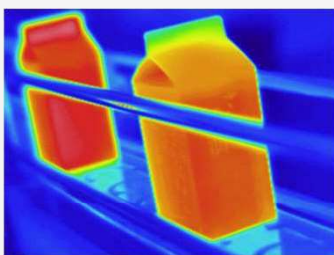
ポイント	a	b	c	d	e
温度					
エリア	A	B	C	D	E
最高	92.5	82.3	78.5		
最低	68.9	62.8	52.9		
平均	78.3	72.4	65.3		
ライン	1	2	3	4	5
最高					
最低					
平均					

専用ソフトウェア



コントローラ

### サーモカメラ+コントローラ+専用ソフトウェアを 標準パッケージ化！



食品・パッケージ

金型・加工

電子機器

# 判定処理の前に製品番号を入力できる、多機能な温度監視ソフトウェアをパッケージ化！

## ◆ 製品名、ロット番号、製造番号の入力でトレーサビリティを実現

・キーボード入力、バーコードリーダー入力、自動連番入力により、製造番号を入力できます。

## ◆ 分かりやすいメニューで簡単操作を実現

・グラフィカルなオペレーション画面で、直感的な操作とステータス確認が可能です。

## ◆ 3つのトリガ機能で様々な使い方に対応

・外部トリガ、温度トリガ、マニュアルトリガの3種の入力トリガが選べ、さまざまな計測パターンに対応します。

## ◆ 自由自在な判定条件の設定

・判定しきい値だけでなく、判定対象外温度の設定や、演算処理を行うことが可能です。

## ◆ 温度トレンドグラフやラインプロファイルを表示

・生産中のダイナミックな温度変化や、製品ごとの温度勾配をリアルタイムに可視化することが可能です。

## ◆ PLCなどの制御機器との連携が可能

・接点信号、アナログ信号、LANにより、警報や温度値の出力ができるため、生産設備へのフィードバックが可能です。

## ◆ 複数の計測条件を登録可能

・製品ごとに計測条件を設定し、任意に読み出して適用することができるため、製品の切り替えに素早く対応できます。

## ソフトウェア機能

機能	仕様	
計測	ポイント計測	最大5点 (指定点)
	エリア計測	最大5個 (BOX/多角形/円)、各図形内の最高/最低/平均温度
	ライン計測	最大5本 (直線)、各ライン上の最高/最低/平均温度
	差分温度計算	計測値のいずれかひとつを基準値に設定
	距離計算	画面上で実寸法を指定
	放射率補正	全画像
	グラフ	トレンドグラフ 最大5本、ラインプロファイル 最大5本
計測条件	計測条件設定	保存、読み出し
	製品情報入力	製品名、ロット番号、製造番号 (キーボード入力/バーコード入力)
	マニュアルトリガ	画面ボタン
	温度トリガ	しきい値と領域を設定
	外部トリガ	接点信号入力
判定処理	サンプリング設定	時間 (5~60秒)、速度 (1/30秒~10秒)
	判定温度	しきい値温度 以上、以下
	判定対象外温度	しきい値温度 以上、以下
信号出力	演算処理	オブジェクト間 (AND/OR)、フレーム間 (AND/OR)
	警報出力	接点信号 (OK信号、NG信号)、警報領域割り当て信号
データ	計測値出力	電流信号、電圧信号、LAN
	熱画像データ保存	静止画/動画
	計測データ保存	CSVファイル (計測結果、計測履歴)
	熱画像データ再生	動画データ

## システム構成図



## 主なシステム仕様

項目	仕様
カメラ接続台数	1台
監視視野	水平37°、71°、90°より選択
監視温度範囲	-40℃~120℃(レンジ1)、0℃~500℃(レンジ2)、200~1500℃(レンジ3)
カメラ~コントローラ間接続	LAN (Max100m) または USB(Max4m)
適合ケーブル	LANケーブル: Cat5e、STP、ストレート USBケーブル: TypeA-MiniB
データ転送レート	Max 30Hz
設置環境	0~40℃ 湿度45~80%RH以下 (結露なきこと)
電源電圧	AC100V±10% 50/60Hz
消費電力	カメラ Max11W コントローラ Max100W
コントローラ外形寸法	400(H)×400(W)×200(D)mm ※
コントローラ質量	約15kg ※

※ コントローラ外形寸法および質量は改善のため変更することがあります

★1 記載の赤外線サーモグラフィカメラは外国為替および外国貿易法の規制により「リスト規制品」に該当します。日本国外に持ち出す際には、日本国政府の輸出許可等、必要な手続きをお取りください。★2 リスト規制品以外の製品は「キャッチオール規制対象品」となります。ホワイト国(経済産業省輸出貿易管理令別表第3表参照)以外への輸出の場合には、(使途・販売先により)日本国の許可が必要となる場合があります。★詳しくは弊社販売員へご相談ください。●記載されている会社名及び商品名は、それぞれ各社の商標または登録商標です。●カタログ中の画面はハモミ合成です。●記載の仕様・デザイン・価格等は改善のため予告なしに変更する場合があります。また、写真の色は印刷のため実際の商品の色と多少異なる場合があります。

 **日本アビオニクス株式会社**  
<http://www.avio.co.jp/>

電子機器営業本部 TEL 045-287-0303 FAX 045-930-3597  
 赤外線サーモグラフィ営業部 〒224-0053 神奈川県横浜市都筑区池辺町4475 新横浜事業所 島村ビル  
 中部支店 TEL 052-951-2926 FAX 052-971-1327  
 〒460-0002 愛知県名古屋市中区丸の内3-17-6ナカトウ丸の内ビル  
 西日本支店 TEL 06-6304-7361 FAX 06-6304-7363  
 〒532-0011 大阪府大阪市淀川区西中島1-11-16新大阪CSPビル  
 福岡営業所 TEL 092-686-1960 FAX 092-686-1961  
 〒812-0014 福岡県福岡市博多区比恵町2-24ロックスジャローズHAKATA606号室



### 安全に関するご注意

ご使用の際は、製品に添付されている取扱説明書の「警告・注意事項」をよくお読みの上、正しくお使いください。高温、多湿、水、ほこり、腐食性ガスの多い場所に設置しないでください。

お問い合わせ、ご用命は下記まで

 **株式会社 浅沼商会**  
 産業機材事業部

〒103-0024 東京都中央区日本橋小舟町7-2 TEL 050(3647)2715  
 ヤクシビル2F FAX 03(6627)6715  
 〒541-0059 大阪市中央区博労町1-7-7 TEL 06(6262)5664  
 中央博労町ビル9F FAX 06(6262)5660