

コンクリート橋梁の剥離点検

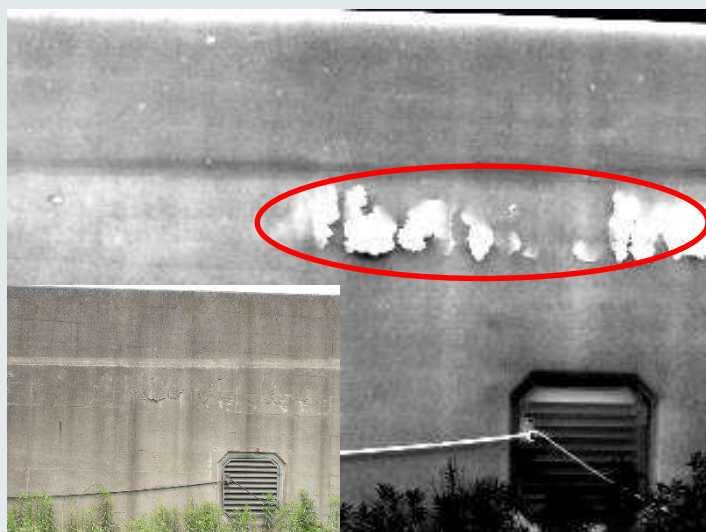
お悩み

高所作業車の利用や足場を掛けることなく、
効率的にコンクリート橋梁の剥離を発見したい

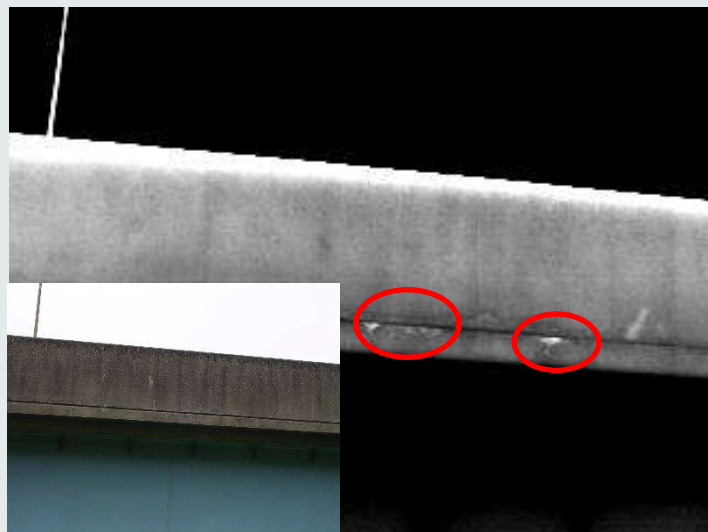
■ 解決策のご提案！！

Avioの赤外線サーモグラフィなら、高所作業車や足場を掛けることなく離れた場所からコンクリート橋梁の剥離を発見し、点検の効率化に役立ちます

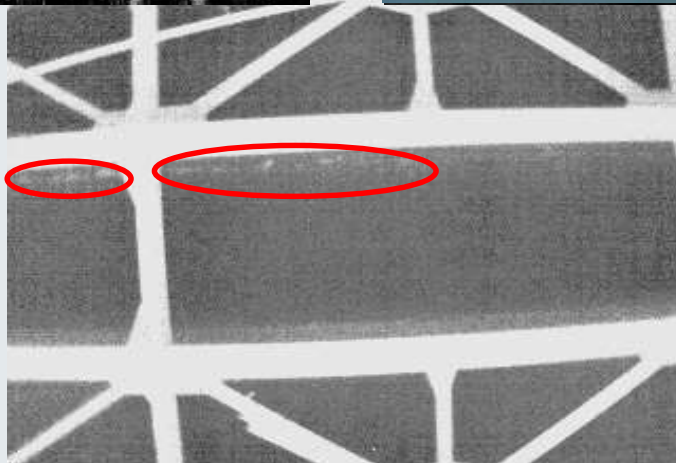
- ★ 超解像機能で最大1280×960画素の超高解像度(R550S)で熱画像を撮影
より広い視野（広角レンズで最大93°）を、より細かく見ることができます



擁壁



高欄部



床板



日本アビオニクス株式会社

日本アビオニクス株は赤外線サーモグラフィカメラの国内トップブランドです

Avioの赤外線サーモグラフィで、より効率的なコンクリート構造物診断を！

■コンクリート構造物診断に最適な製品のご紹介

モデル	R550S	R450S
検出器	2次元非冷却マイクロボロメータ	
表示画素数 (超解像モード)	307,200画素：640×480画素 (120万画素：1,280×960画素)	172,800画素：480×360画素 (69万画素：960×720画素)
視野角	32°(H)×24°(V)	24°(H)×18°(V)
最小検知温度差	0.025℃ (S/N改善時)	0.025℃ (S/N改善時)
測定温度範囲	-40～120℃	-40～120℃
フレームタイム	30Hz	40Hz
空間分解能 (超解像モード)	0.87mrad (0.58mrad相当)	0.87mrad (0.58mrad相当)
オプションレンズ	2倍望遠、2倍広角、3倍広角	2倍望遠、2倍広角
メーカー希望小売価格	190万円 (税別/Power Kit込み)	130万円 (税別/Power Kit込み)

コンクリート構造物剥離測定原理

- ① 日射など、コンクリート躯体に外部からの熱負荷が掛かると、健全部に比べ、熱容量の小さい剥離部が、より早く発熱する現象が起こる。
熱負荷の例：太陽光、昼夜の温度差等
- ② 外部からの熱負荷がなくなると、コンクリート躯体から吸収された熱が外部に放射されるため、熱容量の大きい健全部よりも、小さい剥離部が早く温度が下がる。(逆転現象) 一時的に剥離部と健全部の温度差が無くなるので、そのタイミングでの剥離部検出は困難となる。

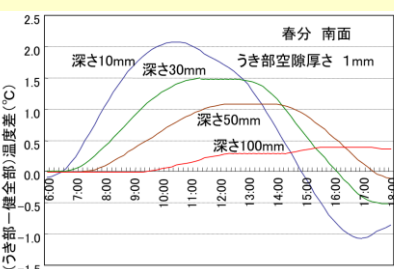
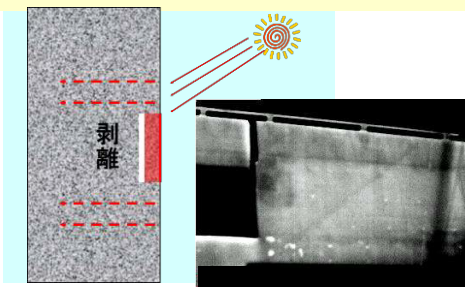
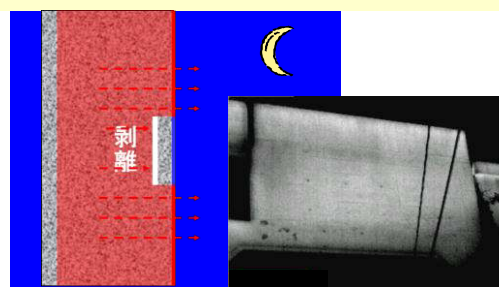


図. 浮き部深さと温度差の現れ方の例
東京・春分・南面 うき部の空隙厚さ1mmの場合



①熱負荷が掛かっている状態



②熱負荷が掛からなくなった後

その他、ご使用方法、状況などに応じて最適な機種をご提案します。
是非お問い合わせ・ご相談ください。



日本アビオニクス株式会社

URL:<http://www.avio.co.jp/>

赤外線サーモグラフィ営業部 TEL 045-287-0303 FAX 045-287-0307
〒224-0053 神奈川県横浜市都筑区池辺町4475島村ビル

中部支店 TEL 052-951-2926 FAX 052-971-1327
〒460-0002 愛知県名古屋市中区丸の内3-17-6かたり丸の内ビル

西日本支店 TEL 06-6304-7361 FAX 06-6304-7363
〒532-0011 大阪府大阪市淀川区西中島1-11-16新大阪CSPビル

福岡営業所 TEL 092-686-1960 FAX 092-686-1961
〒812-0014 福岡県福岡市博多区比恵町2-24
092-686-1961 HAKATA606



安全に関するご注意

ご使用の際は、製品に添付されている取扱説明書の「警告・注意事項」をよくお読みの上、正しくお使いください。高温、多湿、水、ほこり、腐食性ガスの多い場所に設置しないでください。

お問い合わせ、ご用命は下記まで



株式会社 浅沼商会
産業機材事業部

〒103-0024 東京都中央区日本橋小舟町7-2 TEL 050(3647)2715
ヤクシビル2F FAX 03(6627)6715

〒541-0059 大阪府中央区博労町1-7-7 TEL 06(6262)5664
中央博労町ビル9F FAX 06(6262)5660