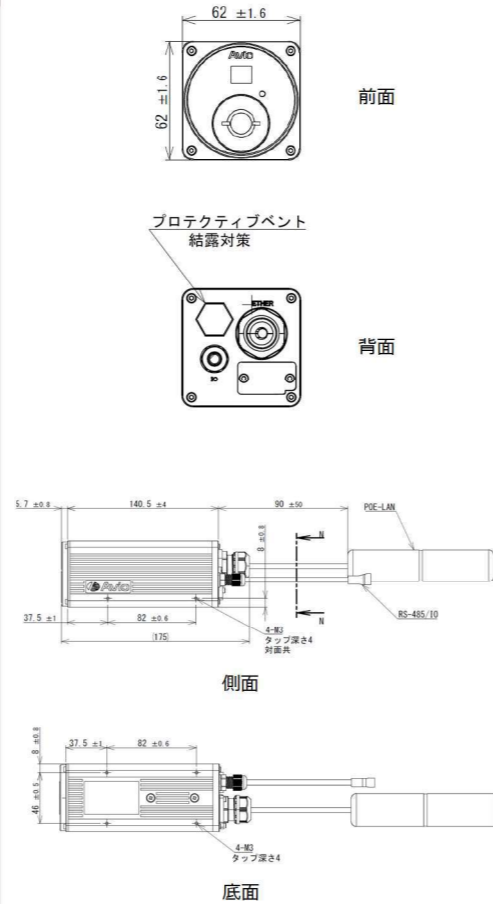


## 仕様

項目	仕様	
赤外線カメラ	検出器	2次元非冷却センサ(マイクロボロメータ)
	測定波長	8~14μm
	測定温度範囲	-20°C~120°C
	温度分解能	80mk以下@30°C黒体
	温度精度	±2.0°C or 2% 環境条件: 環境温度 0~40°C(それ以外は±4°C or 4%)
	画素数	320 (H) x 240 (V) 画素 有効画素数: 全素子
	測定視野角	50° x 37° ±5% IFOV: 2.8mrad
	フォーカス	固定(パンフォーカス)
可視カメラ	画素数	960 (H) x 720 (V) 画素
	視野角	96.1° (H) x 74.6° (V) 画素
装置性能	画像圧縮方式	MJPEG、H.264
	解像度	640 (H) x 480 (V)
	フレームレート	1Hz±10%
通信インタフェース	表示ブラウザ	Microsoft Edge バージョン: 98.0.1108.62以降
	有線LAN(Ethernet)	10BASE-T / 100BASE-TX / 1000BASE-TX
電源	通信プロトコル	HTTPS / RTSP / SOAP
	給電方法	PoE (IEEE802.3at (25.5W))
映像出力	消費電力	10W以下
	ONVIF	Profile S
誤検知防止	判定エリア	5エリア(自由曲線)
	異常箇所表示機能	カーソル及び温度表示
一般仕様	動作温度範囲	-10°C~50°C、90%RH相当(結露しないこと)
	保存温度範囲	-20°C~70°C、90%RH相当(結露しないこと)
	保護等級	IP66相当
	外形寸法(カメラ本体)	62mm(H) x 62mm(W) x 150mm(D) ±10% ※突起部除く
	質量	カメラ単体: 0.6kg 以下

## 外形寸法



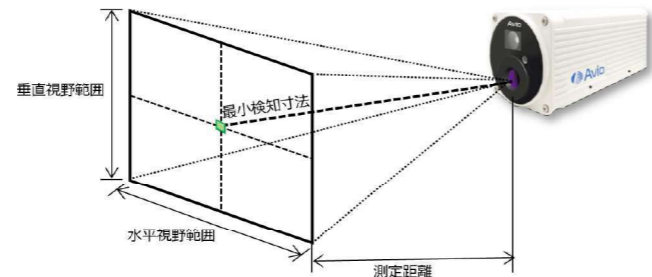
可視カメラ搭載 WEBブラウザ制御・遠隔監視用

# ネットワークサーモ N50



## 測定距離と視野範囲

測定距離	水平視野範囲	垂直視野範囲	最少検知寸法
5m	4.4m	3.3m	14mm
10m	8.9m	6.7m	28mm
15m	13.4m	10m	42mm
20m	17.8m	13.4m	56mm



★本製品は、米国政府の輸出規制の規制対象部品を使用しておりますので、使用する国から再輸出する場合には同規制の規制が適用されます。(米国政府による特定の個人・団体・国への取引の制限や、取引履歴の保管義務(5年間)など)また、国内取引・輸出のいずれの場合でも、使用者の業種、使用目的、仕向地によっては同規制に基づき米国政府の許可が必要となる場合がございます。(米国商務省規制EAR第744項・最終需要者、最終用途の規制: ①需要者が軍またはそれに準じる政府機関 ②武器の開発・製造・組込みなど軍事向け用途での使用を意図している需要者、上記①または②向けにあたる取引の場合は米国政府の事前許可が必要になります。以下の政府機関で導入のご予定がある場合は当社までご連絡ください。防衛省・自衛隊・警察庁・海上保安庁)  
★記載の赤外線サーモグラフィ装置は外国為替および外国貿易法の規定によりキャッチオール規制貨物等に該当します。日本国外に輸出する場合は仕向地および使用者の業種、使用目的によっては日本政府の輸出許可が必要です。  
●記載されている会社名及び商品名は、それぞれ各社の商標または登録商標です。●ONVIFは、ONVIF, Inc.の登録商標です。●カタログ中の画面はハメコミ合成です。●記載の仕様・デザイン・価格等は改善のため予告なしに変更する場合があります。また、写真の色は印刷のため実際の商品の色と多少異なる場合があります。

日本アビオニクス株式会社  
<http://www.avio.co.jp/>

### センシングソリューション事業部

営業部 TEL 045-287-0303 FAX 045-287-0307  
〒224-0053 神奈川県横浜市都筑区池辺町4475島村ビル

中部支店 TEL 052-951-2926 FAX 052-971-1327  
〒460-0002 愛知県名古屋市中区丸の内3-17-6 カトリックの内ビル

西日本支店 TEL 06-6304-7361 FAX 06-6304-7363  
〒532-0011 大阪府大阪市淀川区西中島1-11-16新大阪CSPビル

福岡営業所 TEL 092-686-1960 FAX 092-686-1961  
〒812-0014 福岡県福岡市博多区比恵町2-24 ㈱カヤノ HAKATA606

**安全に関するご注意**  
ご使用の際は、製品に添付されている取扱説明書の「警告・注意事項」をよくお読みの上、正しくお使いください。高温、多湿、水、ほこり、腐食性ガスの多い場所に設置しないでください。

お問い合わせ、ご用命は下記まで

株式会社 浅沼商会  
産業機材事業部  
〒103-0024 東京都中央区日本橋小舟町7-2 TEL:050-3647-2715  
ヤクシビル2F FAX:03-6627-6715  
〒541-0059 大阪府中央区博労町1-7-7 TEL:06-6262-5664  
中央博労町ビル9F FAX:06-6262-5660

# WEBブラウザ制御・設置型モデル 屋外遠隔監視システム構築が可能！

点検作業（オペレーター）の安全を確保しつつ、  
設備点検のDX化・省力化を実現できる！

赤外画像と可視画像を同時収録により 現地設備状態を的確に把握することが可能

LAN用 Hub (PoE)

WEBブラウザ

スマートフォンやタブレットなどの移動端末にて常時把握が可能！  
WEBブラウザによる遠隔監視で実現  
※無線LANが必要

LANケーブルでつなぐだけ！配線や設定が簡単 遠隔監視 システム例 イメージ

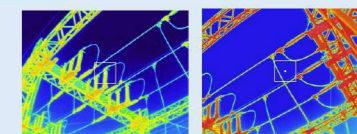


屋外で広範囲の遠隔監視で メンテナンスの保全にかかる費用を軽減 機能・性能

遠隔監視	Onvifによる熱画像・可視画像転送・PoEによる電源供給
保護等級IP66相当	ハウジング無しで屋外設置可能
監視領域設定機能	警報の誤発報要因を除去
マーカーを表示	熱画像の警報発報箇所が明確

◆屋外運用での課題「日射の影響による誤警報」

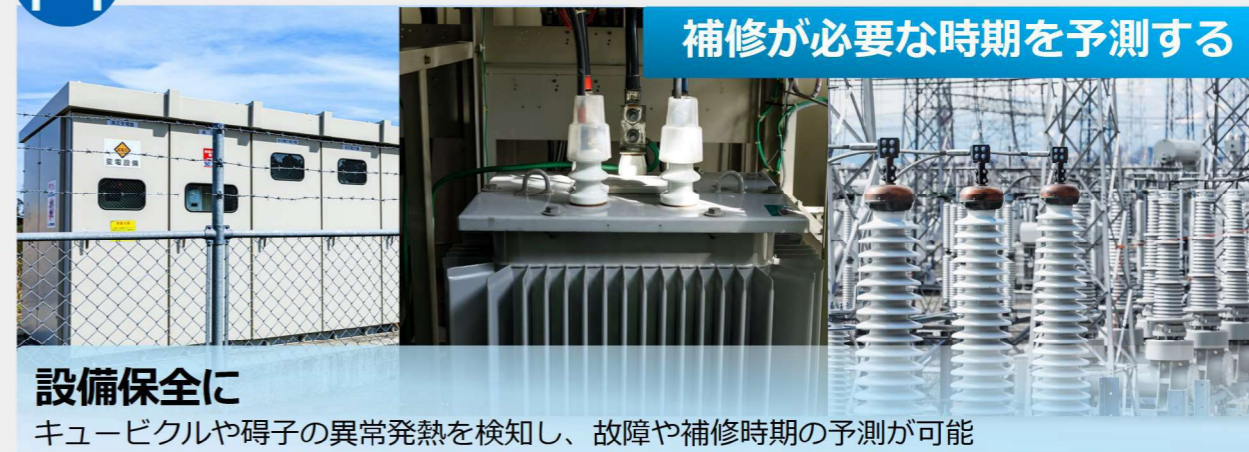
予め防止機能を搭載したソリューションを持つ  
ネットワークサーモで解決！



運用シーンイメージ



変電設備

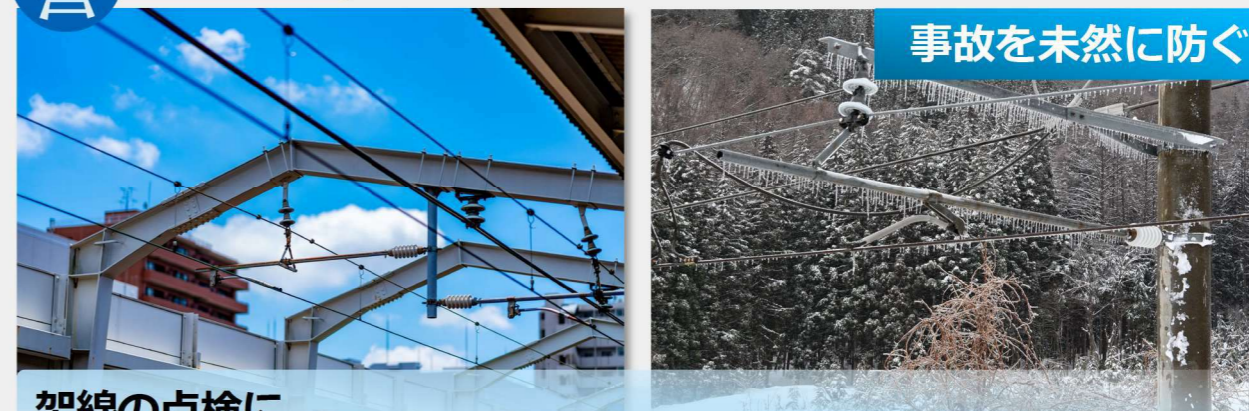


設備保全に

キュービクルや碍子の異常発熱を検知し、故障や補修時期の予測が可能



鉄道 架線



架線の点検に

架線の過電流を熱検知することで、架線ショートによる融解・切断を未然に防ぐ



ごみ処理場



発火監視に

ごみピット内の異常温度箇所の特定や、発火前の温度上昇をとらえ火災を未然に防ぐ