

MD62 MD11

4K 60フレーム対応

4K 30フレーム対応

超低遅延ケーブルレスで、医療現場の映像ワークフローを支援

Rocoto社MD62/MD11は、ケーブルレスで手術室や検査室内の映像機器のレイアウト効率を高めるワイヤレスビデオ送受信システムです。

最大4K映像を超低遅延(1~2ミリ秒未満)でリアルタイムに伝送することができます。



Transmitter (送信機)



Receiver (受信機)



MD62 4K 3D 60fps HDMI2.0 12G-SDI

MD11 4K 30fps HDMI1.4

超低遅延で4K映像をワイヤレス伝送

手術室内、検査室内の臨床映像をリアルタイムで支援します。

4K 60fps



MD62

4K 30fps



MD11

リンク制御 (AFS/DFS) による安定稼働

混雑の少ないチャンネルを自動的に選択するAFS(自動周波数選択)と5GHzの全帯域に対応したDFS(動的周波数選択)に対応し、電波混雑下でも安定したリンク維持が可能です。

遮蔽物のある環境でも安定した通信性能 (NLOS)

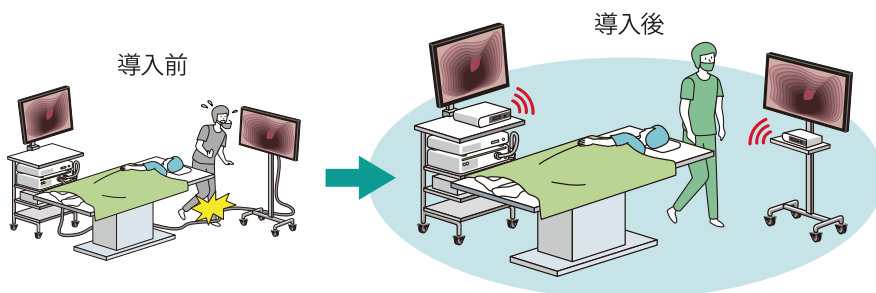
遮蔽物が存在する医療環境での使用を想定し、安定した通信性能を発揮するNLOS (Non-Line-of-Sight)を採用しています。

マルチキャストで配信可能

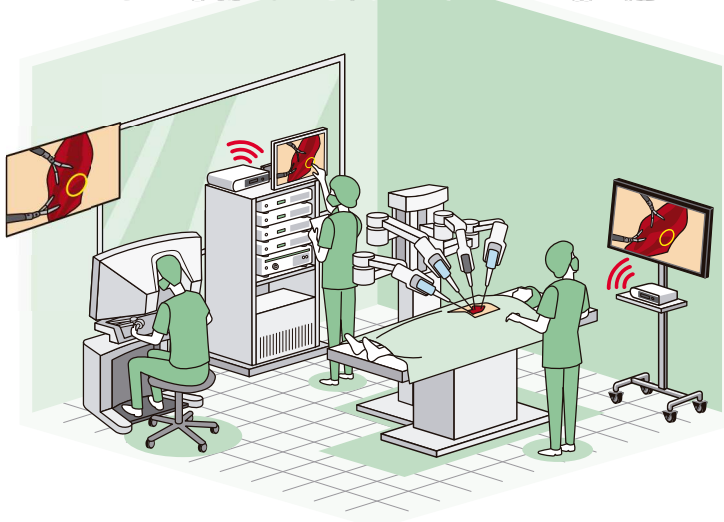
1台の送信機から最大4台の受信機に配信が可能です。また同一室内で最大6台の送信機を同時に運用することができます。(MD62とMD11の組合せも可能)

3D映像信号に対応 (MD62のみ)

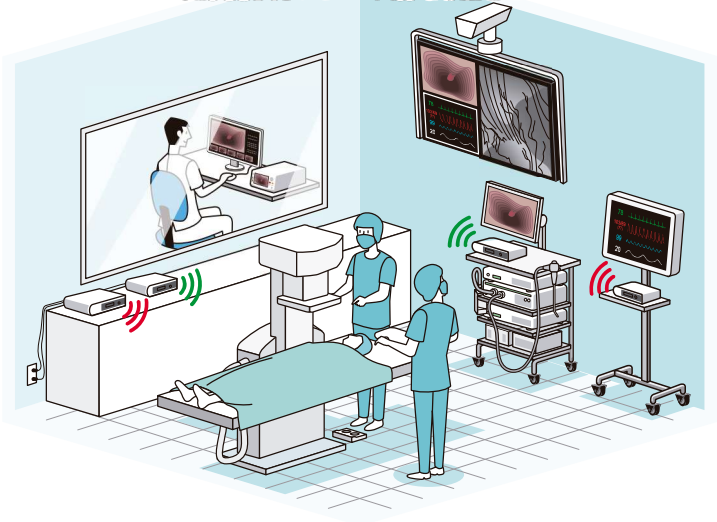
サイド・バイ・サイド、ライン・バイ・ラインでの伝送に対応します。3D信号を3Dモニターにワイヤレスで表示させることができます。



ロボット手術におけるサブモニターへの画像転送



移動用内視鏡からの映像転送用として



仕様



MD62TX01

MD62RX01

MD11TX01

MD11RX01

タイプ	トランスミッター		レシーバー	
対応ビデオフォーマット	最大4K 60fps		最大4K 30fps	
インターフェース	入力	HDMI 2.0 × 1、12G-SDI × 1	—	HDMI 1.4 × 1
	出力	12G-SDI × 1	HDMI 2.0 × 1、12G-SDI × 2	HDMI 1.4 × 1
遅延 (TX to RX)	2ミリ秒未満		1ミリ秒未満	
暗号化	AES-256 (RSA-1024キー変換)		AES-256 (RSA-1024キー変換)	
3D対応	Line by Line、Side by Side		—	
音声	入力	HDMI/SDI Embedded	—	HDMI Embedded
	出力	HDMI/SDI Embedded	HDMI/SDI Embedded	HDMI Embedded
通信距離	最大30m*		最大30m*	
無線仕様	DFS帯域	5.250 ~ 5.350GHz、5.470 ~ 5.725GHz	5.250 ~ 5.350GHz、5.470 ~ 5.725GHz	
	非DFS帯域	5.150 ~ 5.250GHz、5.725 ~ 5.850GHz	5.150 ~ 5.250GHz、5.725 ~ 5.850GHz	
安全規格	IEC 60601-1		IEC 60601-1	
動作環境	温度0 ~ 40℃、湿度25 ~ 75%		温度0 ~ 40℃、湿度25 ~ 75%	
保管環境	温度-20 ~ 60℃、湿度15 ~ 90%		温度-20 ~ 60℃、湿度15 ~ 90%	
電源	DC 12V (2.1mm/パレル端子)	DC 12V (2.1mm/パレル端子)	DC 12V (2.1mm/パレル端子)	DC 12V (2.1mm/パレル端子)
消費電力	40W	20W	6W	7W
外形寸法 (突起物除く)	149W × 27.1H × 92.1Dmm	129W × 27.1H × 138.8Dmm	79W × 25H × 151.4Dmm	79W × 25H × 151.4Dmm
質量	約434g	約360g	約296g	約317g
付属品	ACアダプター (PSE対応) クイックガイド (日本語) HDMIケーブル (50cm、Type-A→Type-A)	ACアダプター (PSE対応) クイックガイド (日本語)	ACアダプター (PSE対応) クイックガイド (日本語)	ACアダプター (PSE対応) クイックガイド (日本語)

*ベアリングされたトランスミッターとレシーバーは同室内で1m ~ 10mでの使用を想定しています。

リアパネル



安全に関するご注意

- 正しく安全にお使いいただくため、ご使用前に必ず「取扱説明書」をよくお読みください。
- 水、湿気、湯気、ほこり、油煙などの多い場所に設置しないでください。火災、感電、故障などの原因となることがあります。

仕入先メーカーの都合により、搭載部品や外観が変更となる場合がありますが、基本性能や品質に影響はございません。仕様は製品改良のため予告なく変更することがありますのでご了承ください。記載されている会社名、製品名、ロゴマークは各社の商標または登録商標です。

開発・製造元

rocoto Rocoto Inc.
https://www.rocotosolutions.com

国内正規代理店

ティアック株式会社

情報機器事業部 イメージングシステムソリューション部 メディカルシステム国内営業課
〒206-8530 東京都多摩市落合1-47
TEL 042-356-9160 MAIL: ms_info@teac.co.jp

お問い合わせ/取扱店

株式会社 浅沼商会
産業機械事業部

〒103-0024 東京都中央区日本橋小舟町7-2 TEL:050-3647-2715
ヤクシビル2F FAX:03-6627-6715
〒541-0059 大阪市中央区博労町1-7-7 TEL :06-6262-5664
中央博労町ビル9F FAX:06-6262-5660